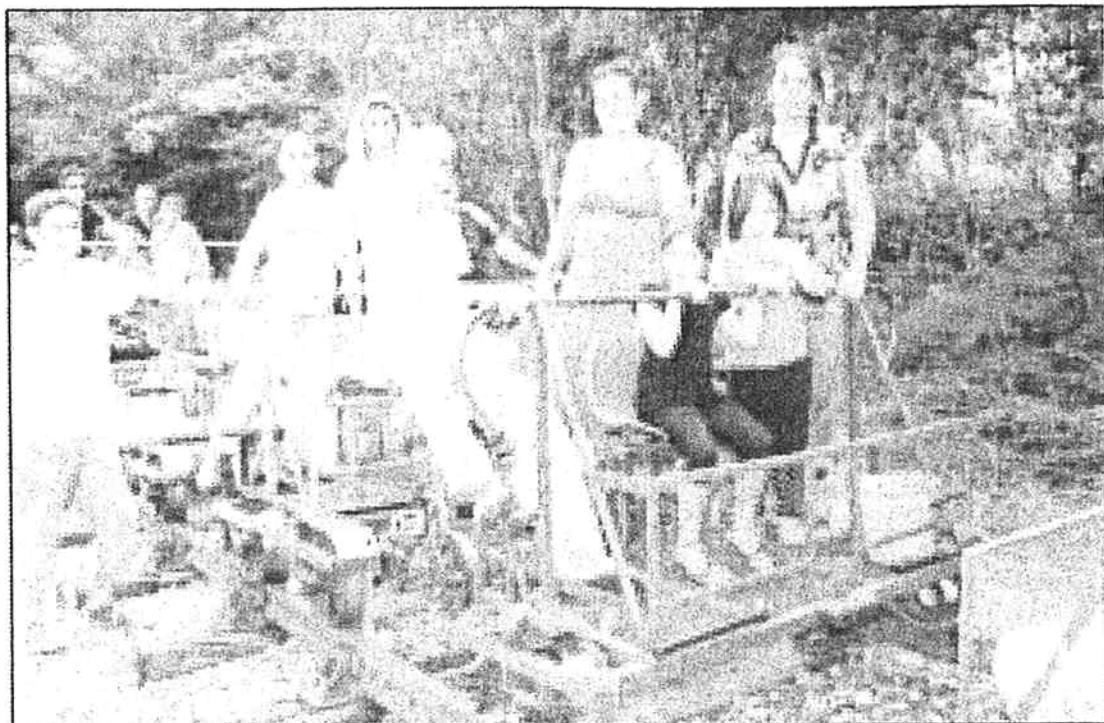


■ ROUMAZIÈRES-LOUBERT

## Une balade sportive



**L**e centre social Le Chemin du hérisson, qui accompagne les familles de la communauté des gens du voyage sur le territoire du Nord-Charente, a organisé une sortie vélo-rail dans le cadre de ses activités estivales (Photo CL). En juin et juillet, petits et grands de la communauté ont pu participer à des activités, ludiques, sportives ou culturelles: sortie poney, sculpture sur pierre, après-midi escalade entre autres... Une dizaine de familles ont ainsi pu profiter de la

douceur de l'été charentais. La sortie vélo-rail a particulièrement séduit les participants qui, après un départ de la gare de Roumazières, se sont élancés vers Manot où ils sont arrivés après une heure de pédalage. La pause casse-croûte a permis à tous de recharger les batteries pour repartir vers la gare de départ, les mollets regonflés à bloc.

Ces activités ont été organisées en partenariat avec le conseil général de la Charente dans le cadre du dispositif Été actif.